

Саморегулируемая организация,
основанная на членстве лиц, осуществляющих строительство
Некоммерческое партнерство «Саморегулируемая организация строителей Тюменской области»

625002, г. Тюмень, ул. Циолковского, д. 1, <http://www.sro72.ru>
Регистрационный номер в государственном реестре саморегулируемых организаций
СРО-С-015-25062009

г. Тюмень

«03» октября 2013 г.

СВИДЕТЕЛЬСТВО

о допуске к определенному виду или видам работ, которые оказывают влияние на безопасность объектов капитального строительства

№ 0272.05-2009-7224001941-С-015

Выдано члену саморегулируемой организации: **Открытому акционерному обществу «Сибстройсервис»**, ОГРН 1027200798360, ИНН 7224001941, 625012, Тюменская область, Тюменский район, пос. Новотуринский.

Основание выдачи Свидетельства: Решение Правления НП "СРОСТО", протокол № 196 от «03» октября 2013 г.

Настоящим Свидетельством подтверждается допуск к работам, указанным в приложении к настоящему Свидетельству, которые оказывают влияние на безопасность объектов капитального строительства.

Начало действия с «03» октября 2013 г.

Свидетельство без приложения не действительно.

Свидетельство выдано без ограничения срока и территории его действия.

Свидетельство выдано взамен ранее выданного от 14 ноября 2012 г. № 0272.04-2009-7224001941-С-015

Директор

(подпись)

Вазенмиллер А.Р.



М.П.

0571813

Приложение
к Свидетельству о допуске к определенному
виду или видам работ, которые оказывают
влияние на безопасность объектов капитального
строительства
от «03» октября 2013 г.
№ 0272.05-2009-7224001941-С-015

Виды работ, которые оказывают влияние на безопасность объектов капитального строительства (кроме особо опасных и технически сложных объектов, объектов использования атомной энергии) и о допуске к которым член Некоммерческого партнерства «Саморегулируемая организация строителей Тюменской области» Открытое акционерное общество «Сибстройсервис» имеет Свидетельство

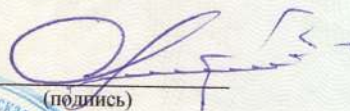
№	Наименование вида работ
1.	2. Подготовительные работы 2.3. Устройство рельсовых подкрановых путей и фундаментов (опоры) стационарных кранов
2.	3. Земляные работы 3.7. Работы по водопонижению, организации поверхностного стока и водоотвода
3.	5. Свайные работы. закрепление грунтов 5.2. Свайные работы, выполняемые в мерзлых и вечномерзлых грунтах 5.3. Устройство ростверков 5.4. Устройство забивных и буронабивных свай
4.	6. Устройство бетонных и железобетонных монолитных конструкций 6.1. Опалубочные работы 6.2. Арматурные работы 6.3. Устройство монолитных бетонных и железобетонных конструкций
5.	7. Монтаж сборных бетонных и железобетонных конструкций 7.1. Монтаж фундаментов и конструкций подземной части зданий и сооружений 7.2. Монтаж элементов конструкций надземной части зданий и сооружений, в том числе колонн, рам, ригелей, ферм, балок, плит, поясов, панелей стен и перегородок
6.	10. Монтаж металлических конструкций 10.1. Монтаж, усиление и демонтаж конструктивных элементов и ограждающих конструкций зданий и сооружений
7.	12. Защита строительных конструкций, трубопроводов и оборудования (кроме магистральных и промышленных трубопроводов) 12.5. Устройство оклеечной изоляции 12.8. Антисептирование деревянных конструкций 12.9. Гидроизоляция строительных конструкций 12.10. Работы по теплоизоляции зданий, строительных конструкций и оборудования 12.12. Работы по огнезащите строительных конструкций и оборудования
8.	16. Устройство наружных сетей водопровода 16.1. Укладка трубопроводов водопроводных 16.2. Монтаж и демонтаж запорной арматуры и оборудования водопроводных сетей 16.3. Устройство водопроводных колодцев, оголовков, гасителей водосборов 16.4. Очистка полости и испытание трубопроводов водопровода
9.	17. Устройство наружных сетей канализации 17.1. Укладка трубопроводов канализационных безнапорных 17.3. Монтаж и демонтаж запорной арматуры и оборудования канализационных сетей 17.4. Устройство канализационных и водосточных колодцев 17.7. Очистка полости и испытание трубопроводов канализации

0571814

10.	18. Устройство наружных сетей теплоснабжения 18.1. Укладка трубопроводов теплоснабжения с температурой теплоносителя до 115 градусов Цельсия 18.2. Укладка трубопроводов теплоснабжения с температурой теплоносителя 115 градусов Цельсия и выше 18.3. Монтаж и демонтаж запорной арматуры и оборудования сетей теплоснабжения
11.	20. Устройство наружных электрических сетей и линий связи 20.2. Устройство сетей электроснабжения напряжением до 35 кВ включительно 20.10. Монтаж и демонтаж трансформаторных подстанций и линейного электрооборудования напряжением до 35 кВ включительно
12.	23. Монтажные работы 23.1. Монтаж подъемно-транспортного оборудования
13.	33. Работы по организации строительства, реконструкции и капитального ремонта привлекаемым застройщиком или заказчиком на основании договора юридическим лицом или индивидуальным предпринимателем (генеральным подрядчиком) 33.3. Жилищно-гражданское строительство

Открытое акционерное общество «Сибстройсервис» вправе заключать договоры по осуществлению организации работ по строительству, реконструкции и капитальному ремонту объектов капитального строительства, стоимость которых по одному договору **не превышает 10 000 000 (десять миллионов) рублей**

Директор



Ваземиллер А.Р.



0571815

Кому Открытому акционерному обществу

(наименование застройщика)

«Сибстройсервис»

_____ полное наименование организации - для

_____ юридических лиц),

626012, Российская Федерация, Тюменская область,

_____ его почтовый индекс и адрес)

Тюменский район, пос.Новотуринский

РАЗРЕШЕНИЕ

на строительство

№ RU 72304000-478 -pc

Администрация города Тюмени

(наименование уполномоченного федерального органа исполнительной

_____ власти, или органа исполнительной власти субъекта Российской

_____ Федерации, или органа местного самоуправления, осуществляющих

_____ выдачу разрешения на строительство)

руководствуясь статьей 51 Градостроительного кодекса Российской Федерации, разрешает

строительство, реконструкцию, капитальный ремонт

(ненужное зачеркнуть)

_____ объекта капитального строительства

«Жилой комплекс «Новая земля», расположенный по адресу: г. Тюмень, ул. Полевая, 107». Жилой дом ГП-1

(наименование объекта)

_____ 1 этап строительства.

_____ Капитального строительства в соответствии с проектной документацией,

Площадь земельного участка – 50106,0 кв.м.; кол-во этажей -18, в т.ч. техническое подполье – 1,

_____ краткие проектные характеристики, описание этапа

технический чердак -1; общая площадь –10188,3 кв.м.; строительный объем - 35526,6 куб.м., в т.ч.

ниже отм. 0,000-1548,8 куб.м. С инженерными сетями.

_____ строительства, реконструкции, если разрешение выдается на этап

_____ расположенного по адресу

_____ строительства, реконструкции

Тюменская область, г. Тюмень, ул. Полевая, 107

(полный адрес объекта капитального

_____ строительства с указанием субъекта Российской Федерации,

_____ административного района и т.д. или строительный адрес)

Срок действия настоящего разрешения – до

2016 г.

Заместитель Главы

Администрации

города Тюмени

(должность)

М.П.

(подпись)

2013 г.

Л.З. Теплохова

(расшифровка подписи)

Действие настоящего разрешения продлено до

« _____ » _____ г.

(должность)

« _____ » _____ г.

М.П.

(подпись)

(расшифровка подписи)



ПРОЕКТНАЯ ДЕКЛАРАЦИЯ
ОАО «Сибстройсервис» на объект капитального строительства «Жилой комплекс «Новая земля»,
расположенный по адресу: г. Тюмень, ул.Полевая, 107», Жилой дом ГП-1

Информация о застройщике

Полное фирменное наименование юридического лица: Открытое акционерное общество «Сибстройсервис»

Сокращенное наименование юридического лица: ОАО «ССС»

Место нахождения: Юридический адрес: 626012, Тюменская область, Тюменский район, поселок сельского типа Новотуринский. Фактический адрес: 625062, г. Тюмень, ул. Николая Чаплина, д.132, корпус 1/1.

Режим работы: понедельник – четверг 9.00 – 17.00, пятница – 9.00 – 15.00, суббота – воскресенье – выходные дни

Документы о государственной регистрации: зарегистрировано Постановлением № 817 от 11.12.1992 г. Администрации Тюменского района.

Свидетельство о постановке на учет в налоговом органе юридического лица, образованного в соответствии с законодательством РФ, по месту нахождения на территории РФ от 10.09.1999г. серия 72 № 0042094. Свидетельство о внесении записи в Единый государственный реестр юридических лиц о юридическом лице, зарегистрированном до 01.07.2002г. серия 72 № 000630760, выдано 25.09.2002г. Инспекцией Федеральной налоговой службы по г.Тюмени № 3 за ОГРН 1027200798360.

Данные об учредителях (участниках) застройщика, которые обладают пятью и более процентами голосов в органе управления этого юридического лица:

29 акционеров, из них:

Юрочкин Василий Алексеевич – 98% в органе управления ОАО «Сибстройсервис».

Информация о проектах строительства объектов недвижимости, в которых принимал участие застройщик в течение трех лет, предшествующих опубликованию проектной декларации, с указанием места нахождения указанных объектов недвижимости, сроков ввода в эксплуатацию в соответствии с проектной документацией и фактических сроков ввода их в эксплуатацию в 2010г. – 2013г.:

№ п/п	Наименование объекта	Место нахождения объекта недвижимости	Срок ввода в соответствии с проектной документацией	Срок ввода по факту (Разрешение на ввод в эксплуатацию (номер, дата))
1.	Жилой дом ГП-6 с нежилыми помещениями жилого комплекса с объектами соцкультбыта и инженерными сетями	На земельном участке по ул.Московский тракт,83, г.Тюмень	Декабрь 2010г.	№ RU72304000-164-рв от 31.12.2010г.
2.	Жилой дом ГП-1 с инженерными сетями и нежилым зданием (трансформаторная подстанция)	На земельном участке по ул.Таврическая,9, г.Тюмень	Декабрь 2009г.	№ RU72304000-31-рв от 31.03.2011г.
3.	Жилой дом ГП-42 с инженерными сетями (кабельная линия электропередач низкого напряжения, водопровод, канализация, теплотрассы)	На земельном участке жилого района «Восточный-2», г.Тюмень	Декабрь 2011	№ RU72304000-173-рв от 22.12.2011г.
4.	Многоэтажный жилой дом с нежилыми помещениями и инженерными сетями (кабельная линия электропередач низкого напряжения, водопровод, канализация, теплотрассы)	На земельном участке по ул.Ямская-Льва Толстого, г.Тюмень	Декабрь 2012г.	№ RU72304000-211-рв от 27.12.2012г.
5.	Жилой дом ГП-51 блок 51.1 с инженерными сетями (кабельная линия электропередач низкого напряжения, водопровод,	На земельном участке жилого района «Восточный-2», г.Тюмень	1 квартал 2013г.	№ RU72304000-58-рв от 24.05.2013г.

	теплотрасса)			
6.	Жилой дом ГП-1 блок 1.1. с трансформаторной подстанцией 10/0,4 кВ и инженерными сетями (кабельная линия электропередач низкого напряжения, кабельная линия электропередач высокого напряжения, водопровод, канализация, тепловые сети)	На земельном участке по ул.Московский тракт,83, г.Тюмень	2 квартал 2013г.	№ RU72304000-102-рв от 22.07.2013г.
7.	Подземная автостоянка ГП-11 в составе жилого комплекса с объектами соцкультбыта	На земельном участке по ул.Московский тракт,83, г.Тюмень	4 квартал 2012г.	№ RU72304000-121-рв от 26.08.2013г.

Виды лицензируемой деятельности, номере лицензии, сроке ее действия, об органе, выдавшем эту лицензию, если вид деятельности подлежит лицензированию в соответствии с федеральным законом и связан с осуществлением застройщиком деятельности по привлечению денежных средств участников долевого строительства для строительства (создания) многоквартирных домов и (или) иных объектов недвижимости:

В соответствии с Федеральным законом № 148-ФЗ от 22.07.2008г. «О внесении изменений в градостроительный кодекс Российской Федерации и отдельные законодательные акты Российской Федерации» с 01.01.2010г. лицензирование деятельности отменено. ОАО «Сибстройсервис» является членом СРО.

Сведения о финансовом результате текущего года, размере кредиторской задолженности на день опубликования проектной декларации:

Финансовый результат текущего года: убытки – 5 153 тыс. руб.
Размер кредиторской задолженности – 269 797 тыс. руб.
Размер дебиторской задолженности – 208 018 тыс. руб.

Информация о проекте строительства.

Цель проекта строительства:

Реализация данного проекта позволит удовлетворить потребность жителей г.Тюмени в современном высокоэффективном, отвечающим всем стандартам безопасности жилье. Кроме того, застройка данного земельного участка будет способствовать обеспечению благоустройства территории в районе улиц Полевая-Полярная-Комбинатская.

Этапы и сроки реализации проекта:

Начало строительства – 4 квартал 2013 года.
Окончание строительства – 2 квартал 2016 года.
При реализации указанного проекта этапы строительства не предусмотрены.

Результат государственной экспертизы проектной документации:

Положительное заключение негосударственной экспертизы № 2-1-1-0254-13 от 19.11.2013г., выданное Обществом с ограниченной ответственностью «ГЕОПРОЕКТ» по проектной документации на объект капитального строительства, расположенный по адресу: г.Тюмень, ул.Полевая, 107

Разрешение на строительство: № RU 72304000-478-рс от 06.12.2013г. выдано: Администрацией города Тюмени.

Права застройщика на земельный участок:

Принадлежит ОАО «Сибстройсервис» основании Договора купли-продажи нежилых объектов и земельного участка от 18.03.2013г., зарегистрированного в Управлении Федеральной службы государственной регистрации, кадастра и картографии по Тюменской области, что подтверждается Свидетельством о государственной регистрации права № 72 НМ 729477 от 27.11.2013г., о чем в Едином государственном реестре прав на недвижимое имущество и сделок с ним 19.07.2013 года сделана запись регистрации № 72-72-01/142/2013-259.

Собственность ОАО «Сибстройсервис».

Кадастровый номер: 72:23:0214002:309.

Общая площадь: 50106 кв.м.

Разрешенное использование: для размещения многоэтажной жилой застройки, допустимой к размещению в соответствии с требованиями санитарного законодательства Российской Федерации.

Элементы благоустройства:

Благоустройство территории включает в себя устройство тротуаров, подъездов, парковок, организацию площадок с установкой спортивного и игрового оборудования, устройство газонов с насаждениями.

Площадки для сбора мусора запроектированы в асфальтобетонном исполнении, с устройством бортового камня БР 100.20.

Движение пешеходов осуществляется по тротуарам. Тротуары запроектированы шириной 1,2 м, в местах сопряжения проезжей части с тротуарами предусмотрены пандусы для проезда маломобильных групп населения. Для проезда пожарной техники проектом предусмотрены проезды шириной 6,0 м.

Проектом предусмотрено покрытие из асфальтобетона проездов с устройством бордюров из бортового камня БР.100.30.15, покрытие из брусчатки проездов с устройством бордюров из бортового камня БР.100.30.15, покрытие пешеходных зон из брусчатки бортового камня БР.100.20.8.

Внешний подъезд к объекту капитального строительства предусмотрен с существующего проезда, расположенного с юго-восточной стороны участка, сопряженному с ул.Полевая.,

Местоположение объекта недвижимости и его описание в соответствии с проектной документацией:

Строящийся объект представляет собой – кирпичное здание с продольными и поперечными несущими стенами. Основными конструктивными элементами являются несущие стены и многопустотные плиты перекрытия. Жилой дом имеет правильную прямоугольную форму. Облицовочный слой наружных стен - облицовочный кирпич. Жилой дом имеет индивидуальную планировку. Этажность – 16 этажей (так же имеются подвальный и технический этажи).

Местоположение: расположен по адресу: Тюменская область, г.Тюмень, ул.Полевая, 107. в Калининском административно-территориальном округе г.Тюмени, в районе улиц Полевая-Полярная-Комбинатская.

Жилой дом ГП-1

Строительный объем – 35 526, 60 м³, в том числе подземной части – 1 548,8 м³.

Общая площадь квартир – 5 860,5 м².

Площадь жилого здания – 10 188,3 м².

Техническая характеристика объекта и его самостоятельных частей:

Конструктивная схема здания – перекрестно-стенная с продольными и поперечными кирпичными несущими стенами, объединенными жесткими горизонтальными дисками перекрытий.

Фундаменты – монолитный железобетонный ростверк на забивных железобетонных сваях. Фундаментный ростверк выполняется высотой 80 см. и переменной ширины из бетона класса по прочности на сжатие В25, марки по морозостойкости F150. марки по водонепроницаемости W6.

Стены подвала – сборные из бетонных стеновых блоков ФБС толщиной 400, 500 и 600 мм по ГОСТ 13579-78 из бетона марки М200. Кладка блоков выполняется на цементно-песчаном растворе марки М150.

Наружные стены – кирпичные. Наружный слой кладки предусмотрен из лицевого силикатного одинарного кирпича (с отм. минус 0,130 до отм. +3,220) и утолщенного (+3,220 до отм. +50,100).

Внутренние стены – кирпичные толщиной 380 и 510 мм, выполняются из керамического кирпича пластического прессования.

Перекрытия, покрытия – сборные, из многопустотных железобетонных плит толщиной 220 мм по серии ИЖ-740 по ГОСТ 9561-91. Швы между плитами заполняются цементно-песчаным раствором.

Лестницы – сборные железобетонные марши по серии ИИ 04-03 и межэтажные площадки по серии 1.251.1-4. Опирание лестничных площадок выполняется на опорные железобетонные подушки по серии 1.255-2, выпуск 12, Ограждения лестниц – стальные по серии 1.050.9-4.93, выпуск 3.

Межкомнатные перегородки – толщиной 88 мм из керамического кирпича пластического прессования марки КР-р-пу 250х120х88/1,4НФ/100/1,4/35, ГОСТ 530-2012 на цементно-песчаном растворе марки М25 по ГОСТ 28013-98.

Перегородки толщиной 250 мм – из керамического кирпича пластического прессования марки КР-р-пу 250х120х88/1,4НФ/100/1,4/35, ГОСТ 530-2012 на цементно-песчаном растворе марки М25 по ГОСТ 28013-98.

Перекрытия – сборные железобетонные брусковые по серии 1.038.1-1 вып.1 и стальные из прокатного равнополочного уголка № 125 по ГОСТ 8509-93.

Кровля – плоская малоуклонная, с внутренним организованным водостоком.

Антикоррозийная защита стальных элементов – окраска эмалью ПФ – 115 по ГОСТ 6465-76* по грунтовке ГФ-021 по ГОСТ 25129-82.

По периметру здания устраивается отмостка.

Наружная отделка:

Наружная отделка здания дома выполнена комбинацией кирпичной кладки и навесного вентилируемого фасада.

Кровля – малоуклонная плоская двухслойная кровля из рулонного кровельного материала «Техноласт».

Оконные блоки выполнены из ПВХ-Профилей с заполнением двухкамерным стеклопакетом, наружное стекло с твердым селективным покрытием.

Витражи из алюминиевых профилей с заполнением однокамерным стеклопакетом, наружное стекло с твердым селективным покрытием.

Двери (наружные) – из алюминиевых сплавов с остеклением, окрашены в заводских условиях.

Внутренняя отделка:

Проектом предусмотрена чистовая отделка помещений общего пользования.

Стены – штукатурка цементно-песчаным раствором, высококачественная, финишная шпаклевка акрилатная влагостойкая «Люкс», окраска водно-дисперсионной краской.

Потолки – штукатурка гипсовая универсальная КНАУФ-Ротбанд высококачественная, окраска водно-дисперсионной краской.

Полы помещений общего пользования первого этажа – толщина 134 мм, с закладкой минераловатной плиты ROCKWOOL ФЛОР БАТТС – 50 мм для звукоизоляции термоизоляции.

Отделка полов помещений общего пользования второго этажа и выше – керамогранит.

Ограждение лестничных маршей – стальная конструкция решетчатая, окрашенная полимерно – порошковой краской.

Проектом предусмотрена черновая отделка жилых помещений.

Стены (кроме стен лоджий) – штукатурка цементно-песчаным раствором улучшенная.

Потолки – затирка швов.

Полы жилых помещений первого этажа – толщина 134 мм, с закладкой минераловатной плиты ROCKWOOL ФЛОР БАТТС – 50 мм для звукоизоляции термоизоляции.

Количество самостоятельных частей в составе строящегося объекта:

В состав жилого дома входят следующие помещения, подлежащие передаче участникам долевого строительства после ввода объекта в эксплуатацию:

- Однокомнатные квартиры-студии в количестве 15 шт.;
 - Однокомнатные квартиры в количестве 47 шт.;
 - Двухкомнатные квартиры в количестве 32 шт.;
 - Трехкомнатные квартиры в количестве 16 шт.
- Общая площадь квартир составляет – 5 860,5 м².

Концепция квартир – высокоэффективное пространство для комфортного проживания. Планировки правильной геометрической формы отличаются высоким процентом полезной площади, где нежилые помещения квартир максимально функциональны, и компактны. Каждая отдельно взятая квартира оборудована гардеробом или местом, функционально позволяющим его разместить. Совмещенные санитарные узлы уже доказавшие свою эффективность, предполагают размещение, помимо оригинальных по дизайну и системе монтажа санитарных приборов, оборудования для стирки и т.д.

Функциональное назначение нежилых помещений, не входящих в состав общего имущества в многоквартирном доме:
Нежилые помещения, не входящие в состав общего имущества в многоквартирном доме проектом не предусмотрены.

Состав общего имущества в объекте, которое будет находиться в общей долевой собственности участников долевого строительства:

На основании ст.36 Жилищного Кодекса Российской Федерации в общей долевой собственности участников долевого строительства будут находиться:

1. Помещения в данном доме, не являющиеся частями квартир и предназначенные для обслуживания более одного помещения в данном доме, в том числе межквартирные лестничные площадки, лестницы, лифты, лифтовые и иные шахты, коридоры, технические этажи, чердаки, подвалы, в которых имеются инженерные коммуникации, иное обслуживающее более одного помещения в данном доме оборудование (технические подвалы).
2. Крыши, ограждающие несущие и ненесущие конструкции данного дома, механическое, электрическое, санитарно-техническое и иное оборудование, находящееся в данном доме за пределами или внутри помещений и обслуживающее более одного помещения.
3. Земельный участок, на котором будет расположен дом, с элементами озеленения и благоустройства, иные предназначенные для обслуживания, эксплуатации и благоустройства данного дома и расположенные в границах земельного участка.

Предполагаемый срок получения разрешения на ввод в эксплуатацию строящегося объекта:

2 квартал 2016 года.

Орган, уполномоченный в соответствии с законодательством о градостроительной деятельности на выдачу разрешения на ввод объектов недвижимости в эксплуатацию: Администрация города Тюмени.

Информация о возможных финансовых рисках и иных рисках при осуществлении проекта строительства, осуществление мер по добровольному страхованию застройщиком таких рисков

ОАО «Сибстройсервис» имеет значительный опыт работы с аналогичными проектами – за 20 лет своей деятельности были построены и сданы в эксплуатацию более 300 тыс. кв.м. жилья и объектов соцкультбыта. Финансовое положение ОАО «Сибстройсервис» является устойчивым, оснований опасаться его ухудшения нет.

Вероятность финансовых и иных рисков при осуществлении проекта строительства может быть обусловлена только возникновением форс-мажорных обстоятельств, таких как стихийные бедствия (землетрясения, наводнения), военные действия, забастовки, а также принятия органами государственной власти или органами местного самоуправления решений, которые могут повлечь за собой увеличение срока ввода жилого дома в эксплуатацию.

ОАО «Сибстройсервис» не планирует производить добровольное страхование финансовых и прочих рисков.

Произведено страхование ответственности по договору № 85-010095-01/09 от 20.11.2009г. «Страхования гражданской ответственности лица, выполняющего работы, которые оказывают влияние на безопасность объектов капитального строительства, заключенного ОАО «Государственная страховая компания» Югория» Тюменский филиал.

Планируемая стоимость строительства жилого дома:

245 296 000рублей.

Перечень организаций, осуществляющих основные строительные-монтажные и другие работы (подрядчики)

ООО «Лифтком Импорт», ООО «Техпромсервис», ООО «Супер Строй», ООО «Дорстрой», ООО «ФасадСтройМонтаж», ООО «Инженерная компания», ООО «Тюменьпромсвязьмонтаж», ООО «Термо», ООО «ИНЖ-Сервис».

Способ обеспечения исполнения обязательств застройщика по договору

Залог в порядке, предусмотренном статьями 13-15 ФЗ от 30 декабря 2004г. № 214-ФЗ «Об участии в долевом строительстве многоквартирных домов и иных объектов недвижимости и о внесении изменений в некоторые законодательные акты Российской Федерации».

Сведения об иных договорах и сделках, на основании которых привлекаются денежные средства для строительства (создания) многоквартирного дома, за исключением привлечения денежных средств на основании договоров участия в долевом строительстве

Отсутствуют

Оригинал проектной декларации находится по адресу: г.Тюмень, ул. Николая Чаплина, д.132, корпус. 1/1

Проектная декларация размещена в сети Интернет на сайте www.sib72.ru

Дата размещения проектной декларации 06 декабря 2013г.

Генеральный директор
ОАО «Сибстройсервис»



В.А.Юрочкин

ИЗМЕНЕНИЯ И ДОПОЛНЕНИЯ № 1 К ПРОЕКТНОЙ ДЕКЛАРАЦИИ
ОАО «Сибстройсервис» на объект капитального строительства «Жилой комплекс «Новая земля»,
расположенный по адресу: г. Тюмень, ул. Полевая, 107, Жилой дом ГП-1.
(размещенной на сайте www.sib72.ru)

В соответствии с п.5 ст. 19 Федерального закона от 30.12.2004 г. № 214-ФЗ «Об участии в долевом строительстве многоквартирных домов и иных объектов недвижимости и о внесении изменений в некоторые законодательные акты Российской Федерации» ОАО «Сибстройсервис» вносит следующие изменения в проектную декларацию:

В разделе «Информация о застройщике» изложить пункт «Сведения о финансовом результате текущего года, размерах кредиторской и дебиторской задолженности на день опубликования проектной декларации» в следующей редакции:

Сведения о финансовом результате текущего года, размерах кредиторской и дебиторской задолженности на день опубликования проектной декларации:

Финансовый результат текущего года: убытки – 1 788 тыс. руб.

Размер кредиторской задолженности – 235 426 тыс. руб.

Размер дебиторской задолженности – 195 120 тыс. руб.

Оригинал изменений к проектной декларации находится по адресу: г.Тюмень, ул. Республики, д.28а

Изменения к проектная декларация размещены в сети Интернет на сайте www.sib72.ru

Дата размещения изменений к проектной декларации 14.01.2014г.

Генеральный директор
ОАО «Сибстройсервис»



В.А.Юрочкин

ИЗМЕНЕНИЯ И ДОПОЛНЕНИЯ № 2 К ПРОЕКТНОЙ ДЕКЛАРАЦИИ
ОАО «Сибстройсервис» на объект капитального строительства «Жилой комплекс «Новая земля»,
расположенный по адресу: г. Тюмень, ул. Полевая, 107, Жилой дом ГП-1.
(размещенной на сайте www.sib72.ru)

В соответствии с п.5 ст. 19 Федерального закона от 30.12.2004 г. № 214-ФЗ «Об участии в долевом строительстве многоквартирных домов и иных объектов недвижимости и о внесении изменений в некоторые законодательные акты Российской Федерации» ОАО «Сибстройсервис» вносит следующие изменения в проектную декларацию:

В разделе «Информация о застройщике» изложить пункт «Сведения о финансовом результате текущего года, размерах кредиторской и дебиторской задолженности на день опубликования проектной декларации» в следующей редакции:

Сведения о финансовом результате текущего года, размерах кредиторской и дебиторской задолженности на день опубликования проектной декларации:

Финансовый результат текущего года: убытки – 3 837 тыс. руб.

Размер кредиторской задолженности – 234 701 тыс. руб.

Размер дебиторской задолженности – 508 297 тыс. руб.

Оригинал изменений к проектной декларации находится по адресу: г.Тюмень, ул. Республики, д.28а

Изменения к проектная декларация размещены в сети Интернет на сайте www.sib72.ru

Дата размещения изменений к проектной декларации 10.04.2014г.

Генеральный директор
ОАО «Сибстройсервис»



В.А.Юрочкин

ИЗМЕНЕНИЯ И ДОПОЛНЕНИЯ № 3 К ПРОЕКТНОЙ ДЕКЛАРАЦИИ
ОАО «Сибстройсервис» на объект капитального строительства «Жилой комплекс «Новая земля»,
расположенный по адресу: г. Тюмень, ул. Полевая, 107, Жилой дом ГП-1.
(размещенной на сайте www.sib72.ru)

В соответствии с п.5 ст. 19 Федерального закона от 30.12.2004 г. № 214-ФЗ «Об участии в долевом строительстве многоквартирных домов и иных объектов недвижимости и о внесении изменений в некоторые законодательные акты Российской Федерации» ОАО «Сибстройсервис» вносит следующие изменения в проектную декларацию:

В разделе «Информация о застройщике» изложить пункт «Сведения о финансовом результате текущего года, размерах кредиторской и дебиторской задолженности на день опубликования проектной декларации» в следующей редакции:

Сведения о финансовом результате текущего года, размерах кредиторской и дебиторской задолженности на день опубликования проектной декларации:

Финансовый результат текущего года: убытки – 617 тыс. руб.

Размер кредиторской задолженности – 218 636 тыс. руб.

Размер дебиторской задолженности – 520 956 тыс. руб.

Оригинал изменений к проектной декларации находится по адресу: г.Тюмень, ул. Республики, д.28а

Изменения к проектная декларация размещены в сети Интернет на сайте www.sib72.ru

Дата размещения изменений к проектной декларации 09.07.2014г.

Генеральный директор
ОАО «Сибстройсервис»



В.А.Юрочкин

**ИЗМЕНЕНИЯ И ДОПОЛНЕНИЯ № 5 К ПРОЕКТНОЙ ДЕКЛАРАЦИИ**

ОАО «Сибстройсервис» на объект капитального строительства «Жилой комплекс «Новая земля»,
расположенный по адресу: г. Тюмень, ул. Полевая, 107, Жилой дом ПП-1.
(размещенной на сайте www.sib72.ru)

В соответствии с п.5 ст. 19 Федерального закона от 30.12.2004 г. № 214-ФЗ «Об участии в долевом строительстве многоквартирных домов и иных объектов недвижимости и о внесении изменений в некоторые законодательные акты Российской Федерации» ОАО «Сибстройсервис» вносит следующие изменения в проектную декларацию:

В разделе «Информация о застройщике» изложить пункт «Сведения о финансовом результате текущего года, размерах кредиторской и дебиторской задолженности на день опубликования проектной декларации» в следующей редакции:

Сведения о финансовом результате текущего года, размерах кредиторской и дебиторской задолженности на день опубликования проектной декларации:

Финансовый результат текущего года: прибыль – 146 тыс. руб.

Размер кредиторской задолженности – 133 156 тыс. руб.

Размер дебиторской задолженности – 249 362 тыс. руб.

Оригинал изменений к проектной декларации находится по адресу: г.Тюмень, ул. Республики, д.28а

Изменения к проектная декларация размещены в сети Интернет на сайте www.sib72.ru

Дата размещения изменений к проектной декларации 12.03.2015г.

Генеральный директор
ОАО «Сибстройсервис»



В.А.Юрочкин

ИЗМЕНЕНИЯ И ДОПОЛНЕНИЯ № 6 К ПРОЕКТНОЙ ДЕКЛАРАЦИИ

ОАО «Сибстройсервис» на объект капитального строительства «Жилой комплекс «Новая земля»,
расположенный по адресу: г. Тюмень, ул. Полевая, 107, Жилой дом ГП-1.
(размещенной на сайте www.sib72.ru)

В соответствии с п.5 ст. 19 Федерального закона от 30.12.2004 г. № 214-ФЗ «Об участии в долевом строительстве многоквартирных домов и иных объектов недвижимости и о внесении изменений в некоторые законодательные акты Российской Федерации» ОАО «Сибстройсервис» вносит следующие изменения в проектную декларацию:

В разделе «Информация о застройщике» изложить пункт «Сведения о финансовом результате текущего года, размерах кредиторской и дебиторской задолженности на день опубликования проектной декларации» в следующей редакции:

Сведения о финансовом результате текущего года, размерах кредиторской и дебиторской задолженности на день опубликования проектной декларации:

Финансовый результат текущего года: убытки – 2 333 тыс. руб.

Размер кредиторской задолженности – 142 134 тыс. руб.

Размер дебиторской задолженности – 274 364 тыс. руб.

Оригинал изменений к проектной декларации находится по адресу: г.Тюмень, ул. Республики, д.28а

Изменения к проектная декларация размещены в сети Интернет на сайте www.sib72.ru

Дата размещения изменений к проектной декларации 17.04.2015г.

Генеральный директор
ОАО «Сибстройсервис»



В.А.Юрочкин

ИЗМЕНЕНИЯ И ДОПОЛНЕНИЯ № 7 К ПРОЕКТНОЙ ДЕКЛАРАЦИИ
ОАО «Сибстройсервис» на объект капитального строительства «Жилой комплекс «Новая земля»,
расположенный по адресу: г. Тюмень, ул. Полевая, 107, Жилой дом ПП-1.
(размещенной на сайте www.sib72.ru)

В соответствии с п.5 ст. 19 Федерального закона от 30.12.2004 г. № 214-ФЗ «Об участии в долевом строительстве многоквартирных домов и иных объектов недвижимости и о внесении изменений в некоторые законодательные акты Российской Федерации» ОАО «Сибстройсервис» вносит следующие изменения в проектную декларацию:

В разделе «Информация о застройщике» изложить пункт «Сведения о финансовом результате текущего года, размерах кредиторской и дебиторской задолженности на день опубликования проектной декларации» в следующей редакции:

Сведения о финансовом результате текущего года, размерах кредиторской и дебиторской задолженности на день опубликования проектной декларации:

Финансовый результат текущего года: убытки – 629 тыс. руб.

Размер дебиторской задолженности – 395 112 тыс. руб.

Размер кредиторской задолженности – 193 708 тыс. руб.

Оригинал изменений к проектной декларации находится по адресу: г.Тюмень, ул. Республики, д.28а

Изменения к проектная декларация размещены в сети Интернет на сайте www.sib72.ru

Дата размещения изменений к проектной декларации 28.07.2015г.

Генеральный директор
ОАО «Сибстройсервис»



В.А.Юрочкин



ИЗМЕНЕНИЯ И ДОПОЛНЕНИЯ № 8 К ПРОЕКТНОЙ ДЕКЛАРАЦИИ
ОАО «Сибстройсервис» на объект капитального строительства «Жилой комплекс «Новая земля»,
расположенный по адресу: г. Тюмень, ул. Полевая, 107, Жилой дом ГП-1.
(размещенной на сайте www.sib72.ru)

В соответствии с п.5 ст. 19 Федерального закона от 30.12.2004 г. № 214-ФЗ «Об участии в долевом строительстве многоквартирных домов и иных объектов недвижимости и о внесении изменений в некоторые законодательные акты Российской Федерации» ОАО «Сибстройсервис» вносит следующие изменения в проектную декларацию:

В разделе «Информация о застройщике» изложить пункт «Сведения о финансовом результате текущего года, размерах кредиторской и дебиторской задолженности на день опубликования проектной декларации» в следующей редакции:

Сведения о финансовом результате текущего года, размерах кредиторской и дебиторской задолженности на день опубликования проектной декларации:

Финансовый результат текущего года: прибыль – 1 454 тыс. руб.

Размер кредиторской задолженности – 242 661 тыс. руб.

Размер дебиторской задолженности – 391 567 тыс. руб.

Оригинал изменений к проектной декларации находится по адресу: г.Тюмень, ул. Республики, д.28а

Изменения к проектная декларация размещены в сети Интернет на сайте www.sib72.ru

Дата размещения изменений к проектной декларации 29.10.2015г.

Генеральный директор
ОАО «Сибстройсервис»



В.А.Юрочкин



СВИДЕТЕЛЬСТВО

О ГОСУДАРСТВЕННОЙ РЕГИСТРАЦИИ ПРАВА

УПРАВЛЕНИЕ ФЕДЕРАЛЬНОЙ СЛУЖБЫ ГОСУДАРСТВЕННОЙ РЕГИСТРАЦИИ,
КАДАСТРА И КАРТОГРАФИИ ПО ТЮМЕНСКОЙ ОБЛАСТИ

повторное, взамен свидетельства: серия 72-НМ № 471306, дата выдачи 19.07.2013

Дата выдачи:

"27" ноября 2013 года

Документы-основания: • Договор купли-продажи нежилых объектов и земельного участка от 28.02.2013

- Дополнительное соглашение к договору купли-продажи нежилых объектов и земельного участка от 18.03.2013
- Дополнительное соглашение к договору купли-продажи нежилых объектов и земельного участка от 03.07.2013
- Дополнительное соглашение к договору купли-продажи нежилых объектов и земельного участка от 09.04.2013

Субъект (субъекты) права: Открытое акционерное общество "Сибстройсервис", ИНН: 7224001941, ОГРН: 1027200798360, дата гос.регистрации: 11.12.1992, наименование регистрирующего органа: Межрайонная инспекция Федеральной налоговой службы № 6 по Тюменской области, КПП: 722401001; адрес (место нахождения) иного органа или лица, имеющих право действовать от имени юридического лица без доверенности: Россия, Тюменская область, Тюменский район, пос.Новотуринский

Вид права: Собственность

Объект права: земельный участок, категория земель: земли населенных пунктов, разрешенное использование: для размещения многоэтажной жилой застройки, допустимой к размещению в соответствии с требованиями санитарного законодательства Российской Федерации, площадь 50 106 кв. м, адрес (местонахождение) объекта: обл. Тюменская, г.Тюмень, ул. Полевая, 107

Кадастровый (или условный) номер: 72:23:0214002:309

Существующие ограничения (обременения) права: не зарегистрировано

о чем в Едином государственном реестре прав на недвижимое имущество и сделок с ним "19" июля 2013 года сделана запись регистрации № 72-72-01/142/2013-259

Государственный регистратор

Батичкова О. Г.



72 НМ 729477



(полное наименование органа кадастрового учета)

КВ.1

КАДАСТРОВАЯ ВЫПИСКА О ЗЕМЕЛЬНОМ УЧАСТКЕ
 "11" ноября 2013 г. № 72:00/201/13-253929

1	Кадастровый номер: 72:23:0214002:309	2	Лист № 1	3	Всего листов: 8
4	Номер кадастрового квартала: 72:23:0214002				
Общие сведения					
5	Предельные номера: 72:23:30:14:15:014	7	Дата внесения номера в государственный кадастр недвижимости: 14.01.2004		
6	—				
8	Местоположение: обл. Тюменская, г. Тюмень, ул. Полевая, 107				
9	Категория земель: Земли населенных пунктов				
10	Разрешенное использование: Для размещения многоэтажной жилой застройки, допустимой к размещению в соответствии с требованиями санитарного законодательства Российской Федерации				
11	Площадь: 50106 кв. м	12	Кадастровая стоимость (руб.): 456818406.24	13	Системы координат: МСК № 1
Сведения о правах:					
14	Правообладатель Открытое акционерное общество "Сибстройсервис"	Вид права	Собственность	Особые отметки	—
15	Особые отметки: Кадастровый номер 72:23:0214002:309 равнозначен кадастровому номеру 72:23:02 14 002:0309. Сведения о зонах прилегают на листе № 2				
16	Характер сведений государственного кадастра недвижимости (статус записи о земельном участке): —				
17	Дополнительные сведения	17.1	—		
		17.2	—		
		17.3	—		

Заместитель начальника отдела
 (наименование должности)



М. В. Жарникова
 (инициалы, фамилия)

КАДАСТРОВАЯ ВЫПИСКА О ЗЕМЕЛЬНОМ УЧАСТКЕ
 "11" ноября 2013 г. № 7200/201/13-253929

КВ.1

1 Кадастровый номер: 72:23:0214002:309

Сведения о территориальных зонах и зонах с особыми условиями использования территорий

2 Лист № 2

3 Всего листов: 8

№ п/п.	Описание зоны
1	Земельный участок входит в территориальную зону: "Зона размещения производственных объектов IV-V класса опасности", 72.23.1.10, сведения о которой внесены в государственный кадастр недвижимости на основании Решения о внесении кадастровых сведений в государственный кадастр недвижимости в соответствии с документами, поступившими в порядке информационного взаимодействия от 16.08.2010 № 72/10-1238, Решение Тюменской городской Думы «О внесении изменений в Правила землепользования и застройки г. Тюмени, утвержденные решением Тюменской городской Думы от 30.10.2008 №154» от 25.12.2012 № 975.
15	<p>2 Земельный участок входит в территориальную зону: "Зона делового, общественного и коммерческого назначения", 72.23.1.532, сведения о которой внесены в государственный кадастр недвижимости на основании Решение № 1101.</p> <p>3 Земельный участок входит в территориальную зону: "Зона озеленения территорий общего пользования", 72.23.1.15, сведения о которой внесены в государственный кадастр недвижимости на основании Решение о внесении кадастровых сведений в государственный кадастр недвижимости в соответствии с документами, поступившими в порядке информационного взаимодействия от 16.08.2010 № 72/10-1238, Решение Тюменской городской Думы «О внесении изменений в Правила землепользования и застройки г. Тюмени, утвержденные решением Тюменской городской Думы от 30.10.2008 №154» от 25.12.2012 № 975.</p> <p>4 Земельный участок входит в территориальную зону: "Зона застройки многоэтажными жилыми домами", 72.23.1.1, сведения о которой внесены в государственный кадастр недвижимости на основании Решение Тюменской городской Думы от 30.05.2013 №1057 «О внесении изменений в Правила землепользования и застройки г. Тюмени, утвержденных решением Тюменской городской Думы от 30.10.2008 №154» № №1057.</p>

Заместитель начальника отдела
 (наименование должности)



М.П. (подпись)

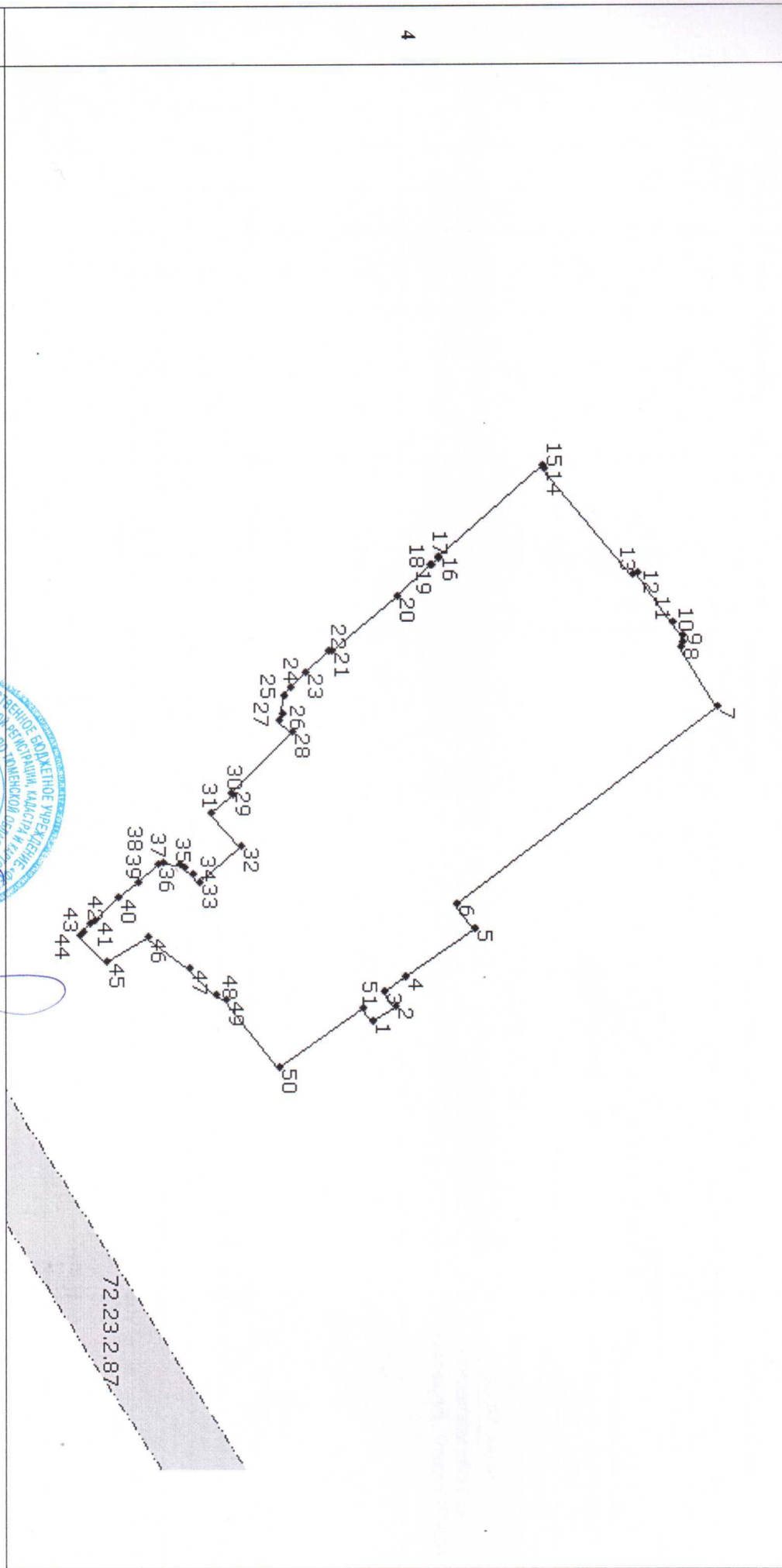
М. В. Жарникова
 (инициала, фамилия)

КАДАСТРОВАЯ ВЫПИСКА О ЗЕМЕЛЬНОМ УЧАСТКЕ

"11" ноября 2013 г. № 72:23/201/13-253929

КВ.2

1	2	3
Кадастровый номер: 72:23:0214002:309	Лист № 3	Всего листов: 8
План (чертеж, схема) земельного участка		



5 Масштаб 1:3500

Заместитель начальника отдела
(наименование должности)



М.П. (подпись)

Условные знаки: —

М. В. Жарникова
(инициалы, фамилия)

КАДАСТРОВАЯ ВЫПИСКА О ЗЕМЕЛЬНОМ УЧАСТКЕ
 "11" ноября 2013 г. № 7200/201/13-253929

КВ.5

1		2	3	Всего листов: 8				
Кадастровый номер: 72:23:0214002:309		Лист № 4						
Описание местоположения границ земельного участка								
Номер п/п	Номер точки	Номер точки	Дирекционный угол	Горизонтальное проложение (м)	Описание закрепления на местности	Номера смежных участков	Особые отметки	
	1	2	3	4	5	6	7	8
	1	1	51	229° 29'	9.59	—	—	—
	2	2	1	146° 26'	14.74	—	—	—
	3	3	2	56° 47'	10.70	—	72:23:0214002:1483	Тюменская область, г. Тюмень, ул. Республики, д.207, кв.101
	4	4	3	145° 27'	13.79	—	72:23:0214002:1483	Тюменская область, г. Тюмень, ул. Республики, д.207, кв.101
	5	5	4	145° 29'	47.24	—	72:23:0214002:7139	Тюменская область, г. Тюмень, ул. 50 лет ВЛКСМ, д.63
4	6	6	5	55° 28'	17.60	—	72:23:0214002:7140	Свердловская область, г. Верхняя Салда, ул. Энгельса, д.29, кв.25
	7	7	6	142° 57'	182.83	—	72:23:0214002:7140	Свердловская область, г. Верхняя Салда, ул. Энгельса, д.29, кв.25
	8	8	7	57° 59'	39.37	—	—	—
	9	9	8	117° 49'	3.09	—	—	—
	10	10	9	80° 32'	3.22	—	—	—
	11	11	10	56° 19'	9.19	—	—	—
	12	12	11	54° 40'	34.44	—	—	—
	13	13	12	338° 10'	3.25	—	—	—
	14	14	13	50° 20'	76.76	—	—	—
	15	15	14	77° 30'	2.26	—	—	—
	16	16	15	318° 59'	77.54	—	72:23:0214002:134, 72:23:0214002:977	Адрес отсутствует
	17	17	16	256° 51'	1.10	—	72:23:0214002:134, 72:23:0214002:977	Адрес отсутствует
	18	18	17	314° 9'	5.67	—	72:23:0214002:134, 72:23:0214002:977	Адрес отсутствует
	19	19	18	49° 41'	0.87	—	72:23:0214002:134, 72:23:0214002:977	Адрес отсутствует



Заместитель начальника отдела
 (наименование должности)

М.П. (подпись)

М. В. Жарникова
 (инициалы, фамилия)

КАДАСТРОВАЯ ВЫПИСКА О ЗЕМЕЛЬНОМ УЧАСТКЕ

КВ.5

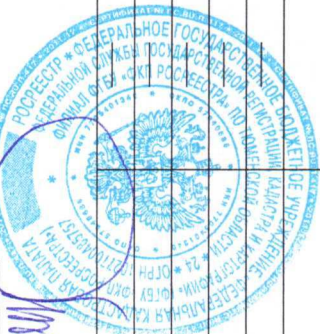
"11" ноября 2013 г. № 72:00/201/13-253929

Кадастровый номер: 72:23:0214002:309

2 Лист № 5

3 Всего листов: 8

1 Описание местоположения границ земельного участка							2	3	4
Номер п/п	Номер точки	Номер точки	Дирекционный угол	Горизонтальное проложение (м)	Описание закрепления на местности	Номера смежных участков	8	Особые отметки	
1	2	3	4	5	6	7			
20	20	19	316° 17'	26.26		72:23:0214002:134, 72:23:0214002:977		Адрес отсутствует	
21	21	20	320° 35'	48.17		72:23:0214002:134, 72:23:0214002:977		Адрес отсутствует	
22	22	21	24° 17'	1.46		72:23:0214002:134, 72:23:0214002:977		Адрес отсутствует	
23	23	22	315° 51'	17.77		72:23:0214002:562		г. Тюмень, ул. Болотникова, д. 11, кв. 158	
24	24	23	318° 11'	12.09		72:23:0214002:562		г. Тюмень, ул. Болотникова, д. 11, кв. 158	
25	25	24	304° 1'	5.42		72:23:0214002:562		г. Тюмень, ул. Болотникова, д. 11, кв. 158	
26	26	25	277° 44'	11.07		72:23:0214002:562		г. Тюмень, ул. Болотникова, д. 11, кв. 158	
27	27	26	296° 39'	3.14		72:23:0214002:195		Тюменская область, г. Тюмень, ул. Комбинатская, д. 46	
28	28	27	224° 8'	9.38		72:23:0214002:195		Тюменская область, г. Тюмень, ул. Комбинатская, д. 46	
29	29	28	314° 21'	48.27		72:23:0214002:195		Тюменская область, г. Тюмень, ул. Комбинатская, д. 46	
30	30	29	220° 50'	1.36		72:23:0214002:195		Тюменская область, г. Тюмень, ул. Комбинатская, д. 46	
31	31	30	318° 42'	15.79		72:23:0214002:195		Тюменская область, г. Тюмень, ул. Комбинатская, д. 46	
32	32	31	229° 4'	24.85					
33	33	32	318° 57'	30.70					
34	34	33	49° 15'	5.82					
35	35	34	40° 28'	5.99					
36	36	35	30° 37'	3.16					



М.П. (подпись)

Заместитель начальника отдела

(наименование должности)

М. В. Жарникова

(инициалы, фамилия)

КАДАСТРОВАЯ ВЫПИСКА О ЗЕМЕЛЬНОМ УЧАСТКЕ

"11" ноября 2013 г. № 72:00/2011/3-253929

КВ.5

Кадастровый номер: 72:23:0214002:309

2 Лист № 6

3

Всего листов: 8

Описание местоположения границ земельного участка							2	3	4
Номер п/п	Номер точки	Номер точки	Дирекционный угол	Горизонтальное проложение (м)	Описание закрепления на местности	Номера смежных участков	Особые отметки		
1	2	3	4	5	6	7	8		
37	37	36	8° 43'	9.25	—	—	—		
38	38	37	338° 4'	3.05	—	—	—		
39	39	38	316° 51'	15.37	—	72:23:0214002:195	Тюменская область, г. Тюмень, ул. Комбинатская, д. 46		
40	40	39	322° 17'	13.68	—	72:23:0214002:195	Тюменская область, г. Тюмень, ул. Комбинатская, д. 46		
41	41	40	317° 3'	18.59	—	72:23:0214002:195	Тюменская область, г. Тюмень, ул. Комбинатская, д. 46		
42	42	41	322° 50'	3.06	—	72:23:0214002:195	Тюменская область, г. Тюмень, ул. Комбинатская, д. 46		
43	43	42	313° 35'	6.02	—	72:23:0214002:195	Тюменская область, г. Тюмень, ул. Комбинатская, д. 46		
44	44	43	308° 15'	3	—	72:23:0214002:195	Тюменская область, г. Тюмень, ул. Комбинатская, д. 46		
45	45	44	224° 15'	21.11	—	—	—		
46	46	45	148° 20'	26.79	—	—	—		
47	47	46	216° 36'	29.88	—	—	—		
48	48	47	225° 0'	20.56	—	—	—		
49	49	48	211° 1'	6.11	—	72:23:0214002:1733	Адрес отсутствует		
50	50	49	231° 32'	47.99	—	72:23:0214002:1733	Адрес отсутствует		
51	51	50	144° 50'	57.37	—	—	—		

Заместитель начальника отдела

(наименование должности)



М.П.

(подпись)

М. В. Жарникова
(инициалы, фамилия)

КАДАСТРОВАЯ ВЫПИСКА О ЗЕМЕЛЬНОМ УЧАСТКЕ
 "11" ноября 2013 г. № 7200/201/13-253929

КВ.6

1		2		3		4	
Кадастровый номер: 72:23:0214002.309		Лист № 7		Всего листов: 8			
Описание поворотных точек границ земельного участка							
Номер точки	Координаты		Описание закрепления на местности	4	5	Особые отметки (точность определения)	
	X	Y					
1	338964.78	1464308.92					
2	338977.06	1464300.77					
3	338971.20	1464291.82					
4	338982.56	1464284					
5	339021.48	1464257.23					
6	339011.50	1464242.73					
7	339157.42	1464132.58					
8	339136.55	1464099.20					
9	339137.99	1464096.47					
10	339137.46	1464093.29					
11	339132.36	1464085.64					
12	339112.44	1464057.54					
13	339109.42	1464058.75					
14	339060.42	1463999.66					
15	339059.93	1463997.45					
16	339001.43	1464048.34					
17	339001.68	1464049.41					
18	338997.73	1464053.48					
19	338997.17	1464052.82					
20	338978.19	1464070.97					
21	338940.98	1464101.56					
22	338939.65	1464100.96					
23	338926.90	1464113.34					
24	338917.89	1464121.40					
25	338914.86	1464125.89					
26	338913.37	1464136.86					
27	338911.96	1464139.67					
28	338918.69	1464146.20					



Заместитель начальника отдела
 (наименование должности)

М.П. (подпись)

М. В. Жарникова
 (инициалы, фамилия)

КАДАСТРОВАЯ ВЫПИСКА О ЗЕМЕЛЬНОМ УЧАСТКЕ

"11" ноября 2013 г. № 72/00/201/13-253929

КВ.6

1	Кадастровый номер: 72:23:0214002:309			2	Лист № 8	3	Всего листов: 8
	Описание поворотных точек Границ земельного участка						
Номер точки	Координаты		Описание закрепления на местности	4	5	Особые отметки (точность определения)	
	X	Y					
1	2	3					
29	338884.95	1464180.72					
30	338885.98	1464181.61					
31	338874.12	1464192.03					
32	338890.40	1464210.80					
33	338867.25	1464230.96					
34	338863.45	1464226.55					
35	338858.89	1464222.66					
36	338856.17	1464221.05					
37	338847.03	1464219.65					
38	338844.20	1464220.79					
39	338832.99	1464231.30					
40	338822.17	1464239.67					
41	338808.56	1464252.34					
42	338806.12	1464254.19					
43	338801.97	1464258.55					
44	338800.11	1464260.91					
45	338815.23	1464275.64					
46	338838.03	1464261.58					
47	338862.02	1464279.40					
48	338876.56	1464293.94					
49	338881.80	1464297.09					
50	338911.65	1464334.67					
51	338958.55	1464301.63					

Заместитель начальника отдела
(наименование должности)



М. В. Жарникова
(инициалы, фамилия)